

NC65助力 “智慧水务”

2016中国企业互联网大会



FUSION
ECOSYSTEM
SHARE



目录页
CONTENTS PAGE



1 项目背景——公司简介及信息化需求

2 选择用友——NC与我司信息化契合

3 智慧水务——智慧水务是什么

4 价值显露——基于NC的智慧水务价值

5 实施规划——NC建设情况及后续规划

项目背景---公司简介

苏州工业园区清源华衍水务有限公司成立于2005年，由中新苏州工业园区市政公用发展集团有限公司与香港中华煤气有限公司合资组建。承担苏州工业园区行政区域内自来水、污水厂网建设和运行管理，为园区经济、社会发展和人民生活提供一体化的水务服务。



以客为尊

重视人才

高效运营

低成本

低产销差

安全可靠

环保卓越

管理先进

重视
社会责任

愿景:从运行型向运行及研究并重型水务公司转型，成为华衍水务旗舰、全国水务行业标杆。

传统水务企业

现代化水务企业



目录页
CONTENTS PAGE



1 项目背景——公司简介及信息化需求

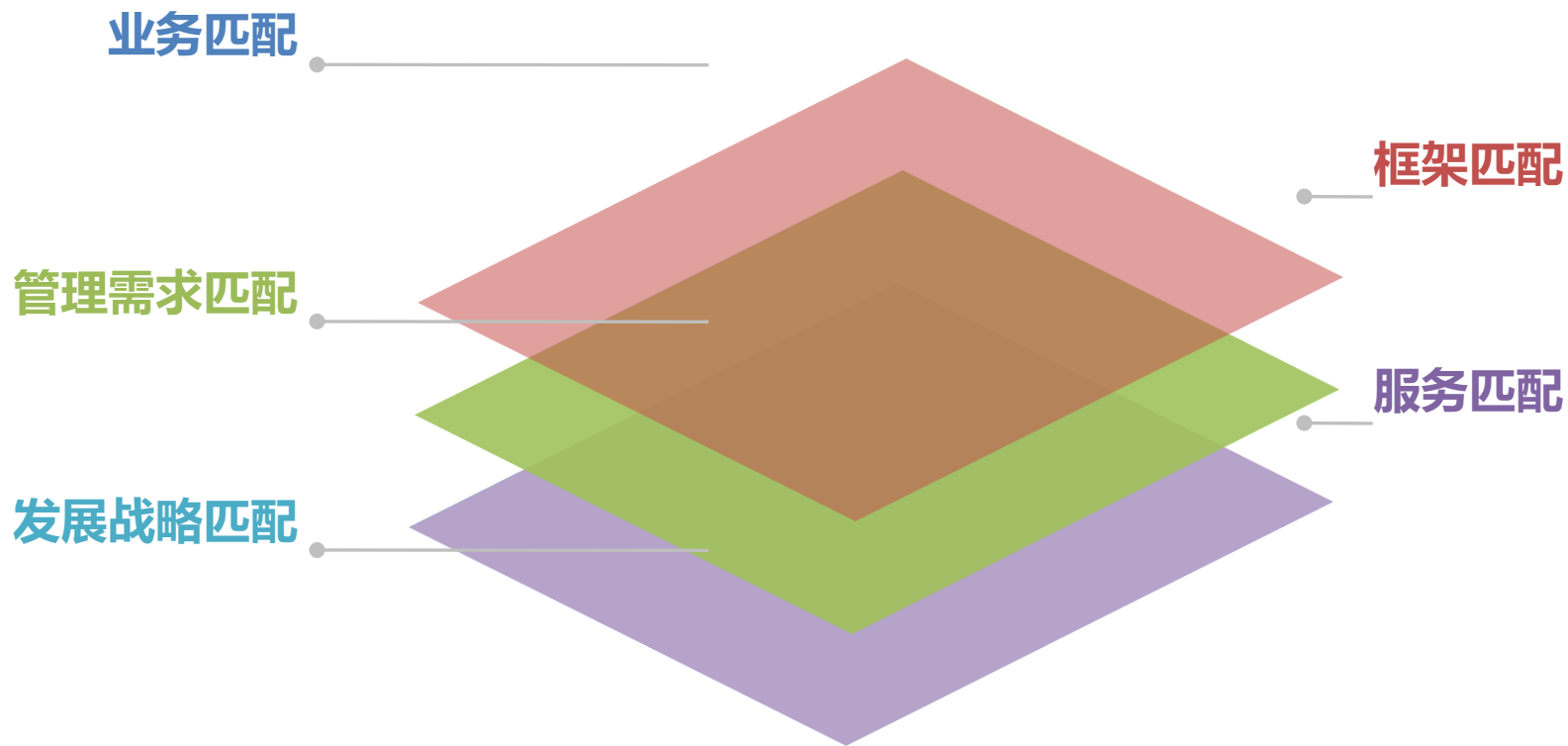
2 选择用友——NC与我司信息化契合

3 智慧水务——智慧水务是什么

4 价值显露——基于NC的智慧水务价值

5 实施规划——NC建设情况及后续规划

选择用友--- NC与我司信息化契合



目录页
CONTENTS PAGE



1 项目背景——公司简介及信息化需求

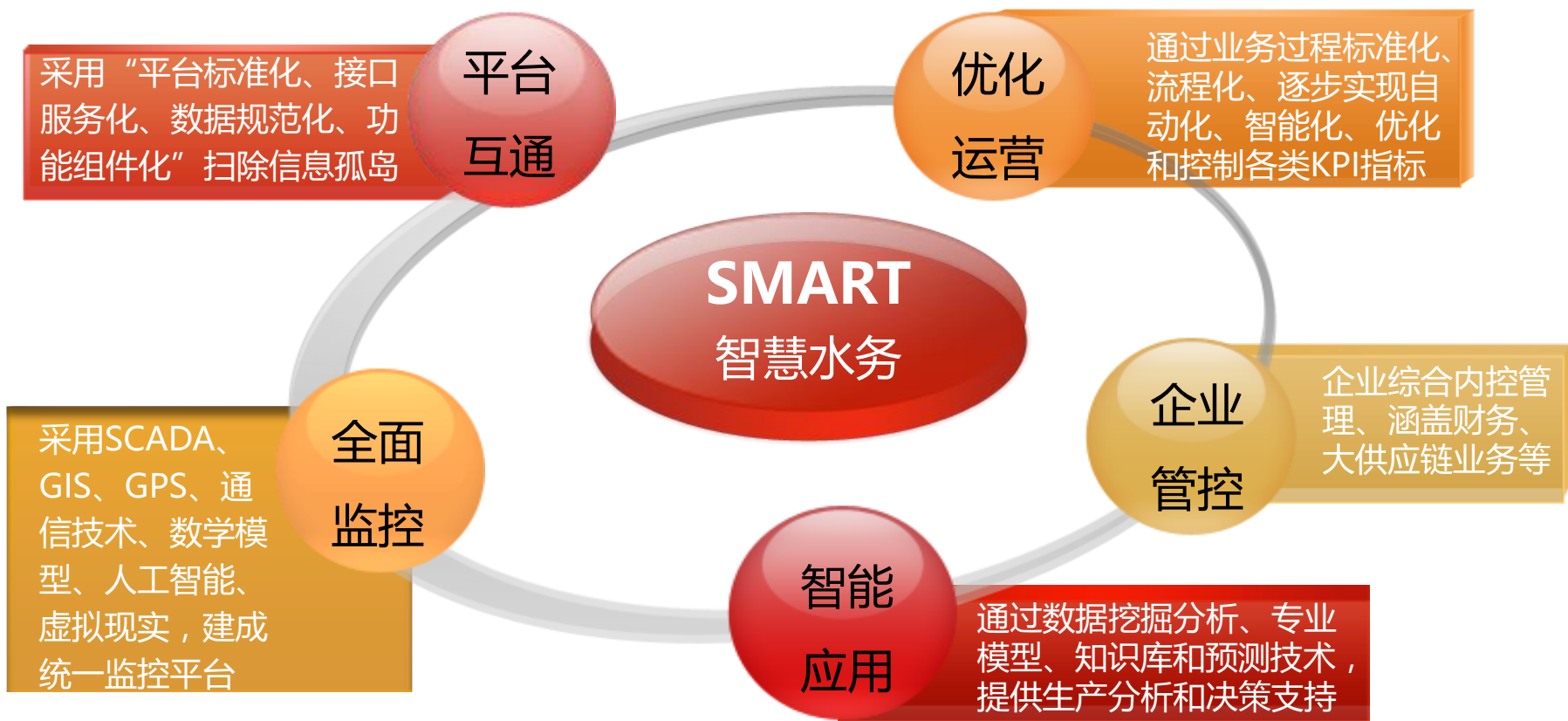
2 选择用友——NC与我司信息化契合

3 智慧水务——智慧水务是什么

4 价值显露——基于NC的智慧水务价值

5 实施规划——NC建设情况及后续规划

智慧水务——智慧水务是什么



目录页
CONTENTS PAGE



1 项目背景——公司简介及信息化需求

2 选择用友——NC与我司信息化契合

3 智慧水务——智慧水务是什么

4 价值显露——基于NC的智慧水务价值

5 实施规划——NC建设情况及后续规划

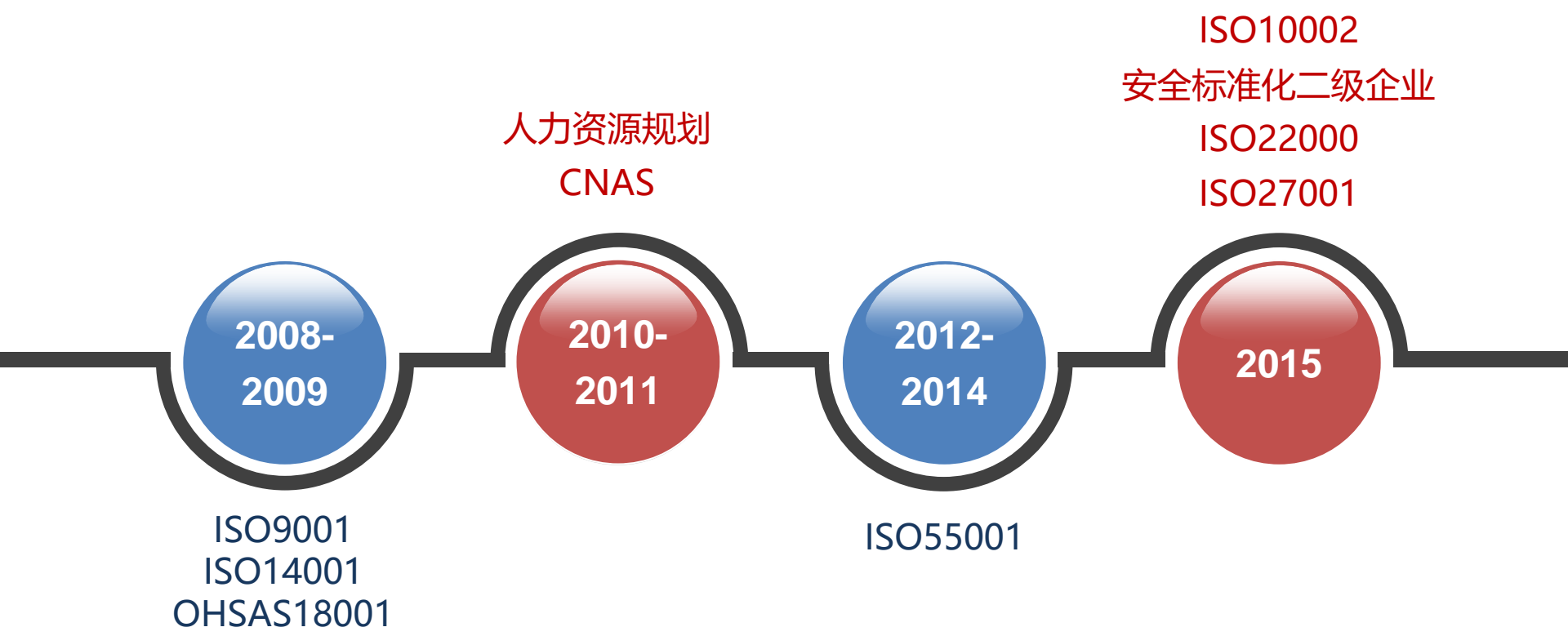
价值显露---促进管理体系完善



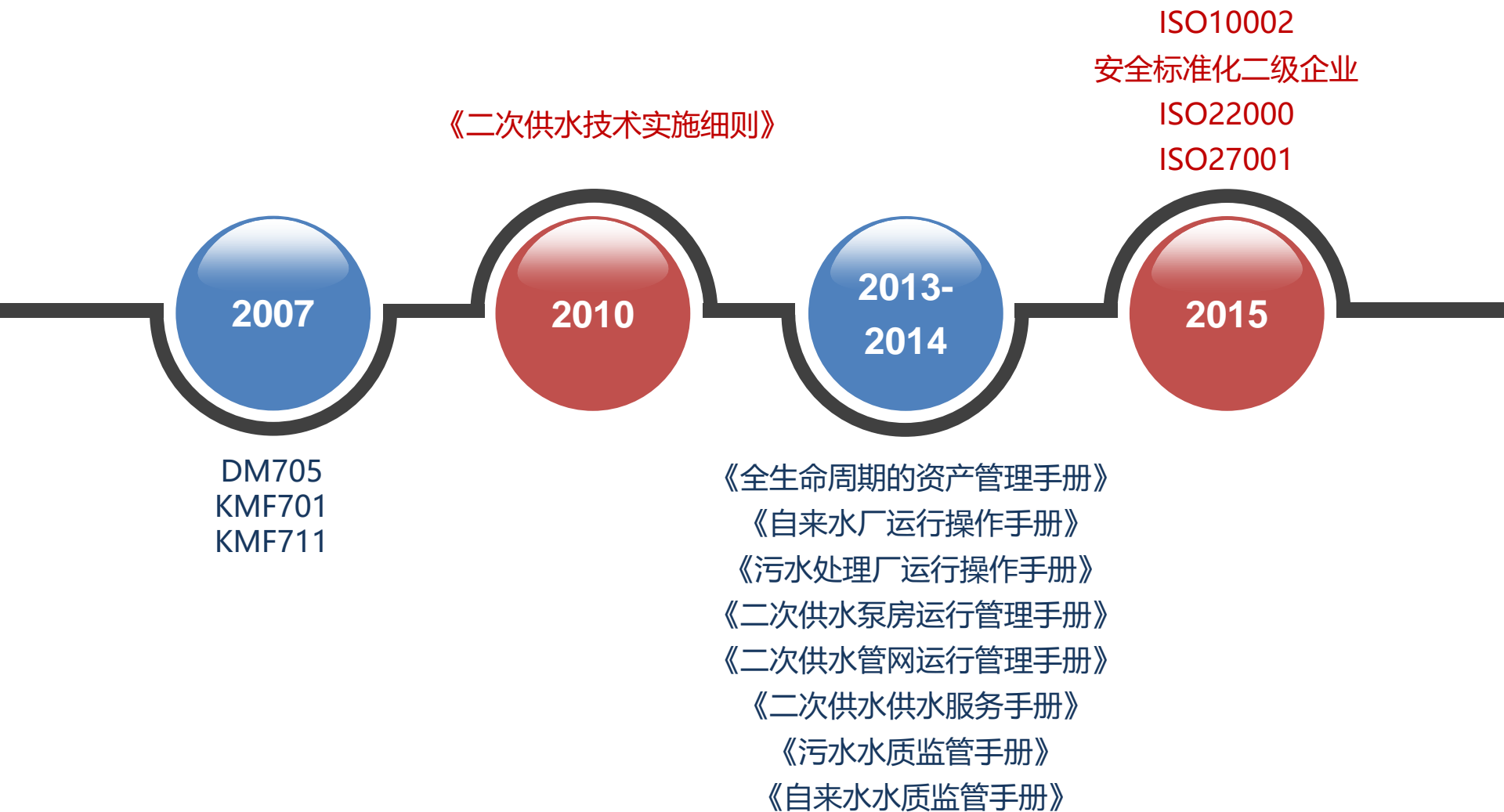
标准化管理

依托“智慧水务”促进企业管理标准化

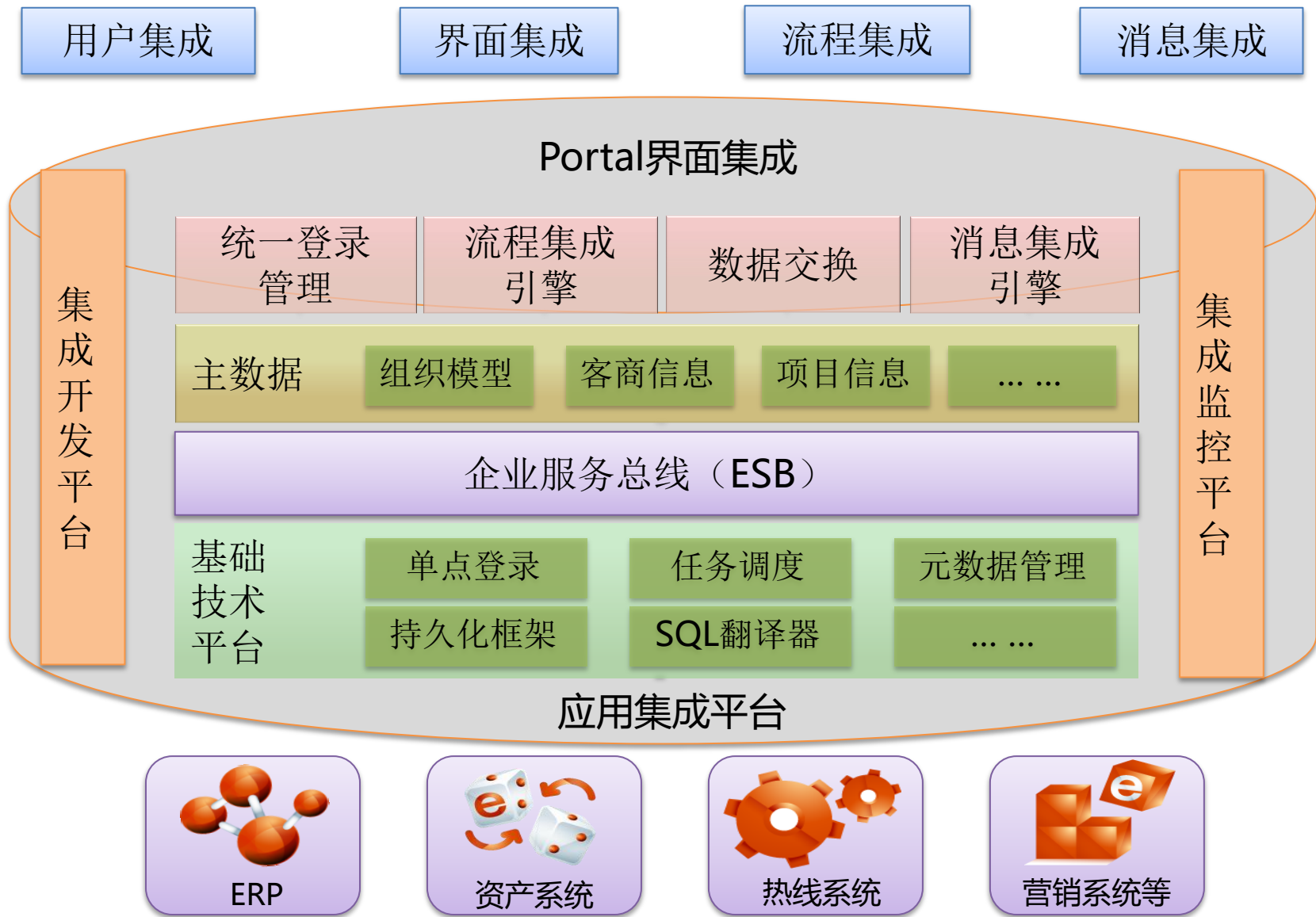
价值显露---促进管理体系完善



价值显露---促进管理体系完善



价值显露---完成统一集成平台搭建



价值显露---形成信息机制融合

任务待办



任务督办



消息中心



数据分析



平台信息融合机制

ERP系统

用友
yonyou

IBM. maximo

生产平台

HC System

invensys.
Wonderware

客服平台

上海三高
SHANGHAI 3H

IT运维平台

价值显露---主线业务管理提升

业务财务一体化

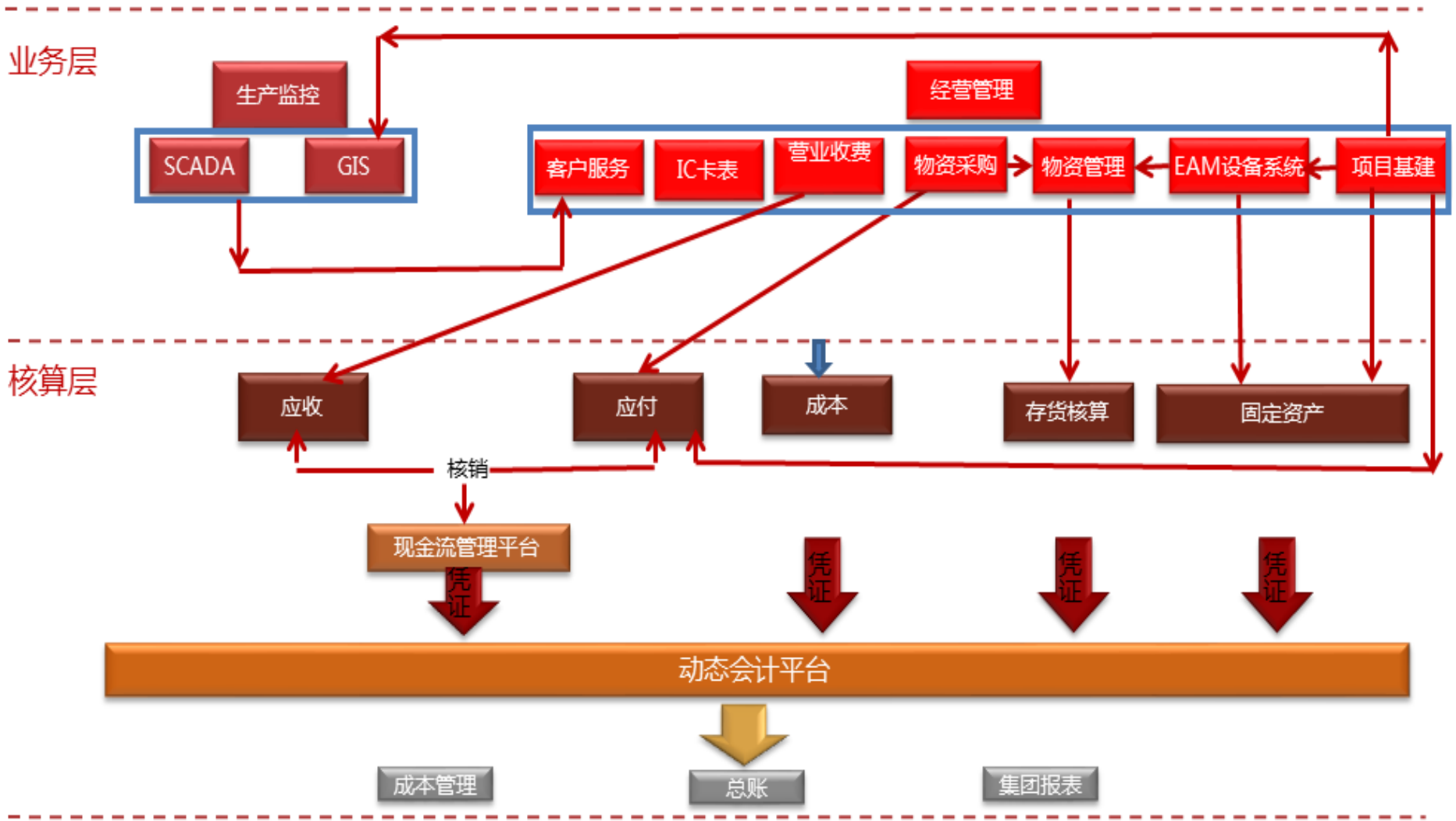
项目建设与运营一体化

运营服务一体化

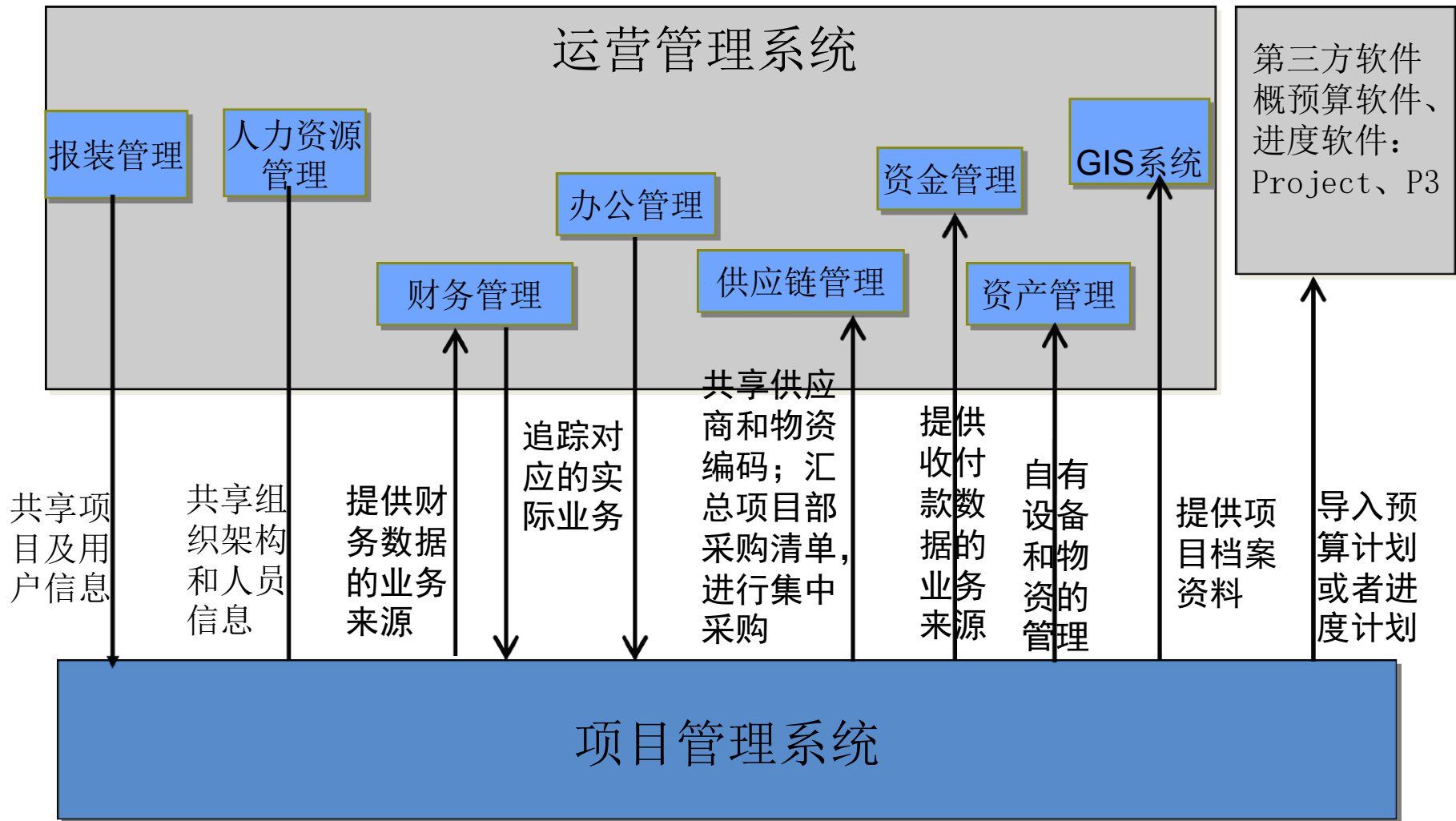
企业经营平台化



价值显露---实现业务财务一体化



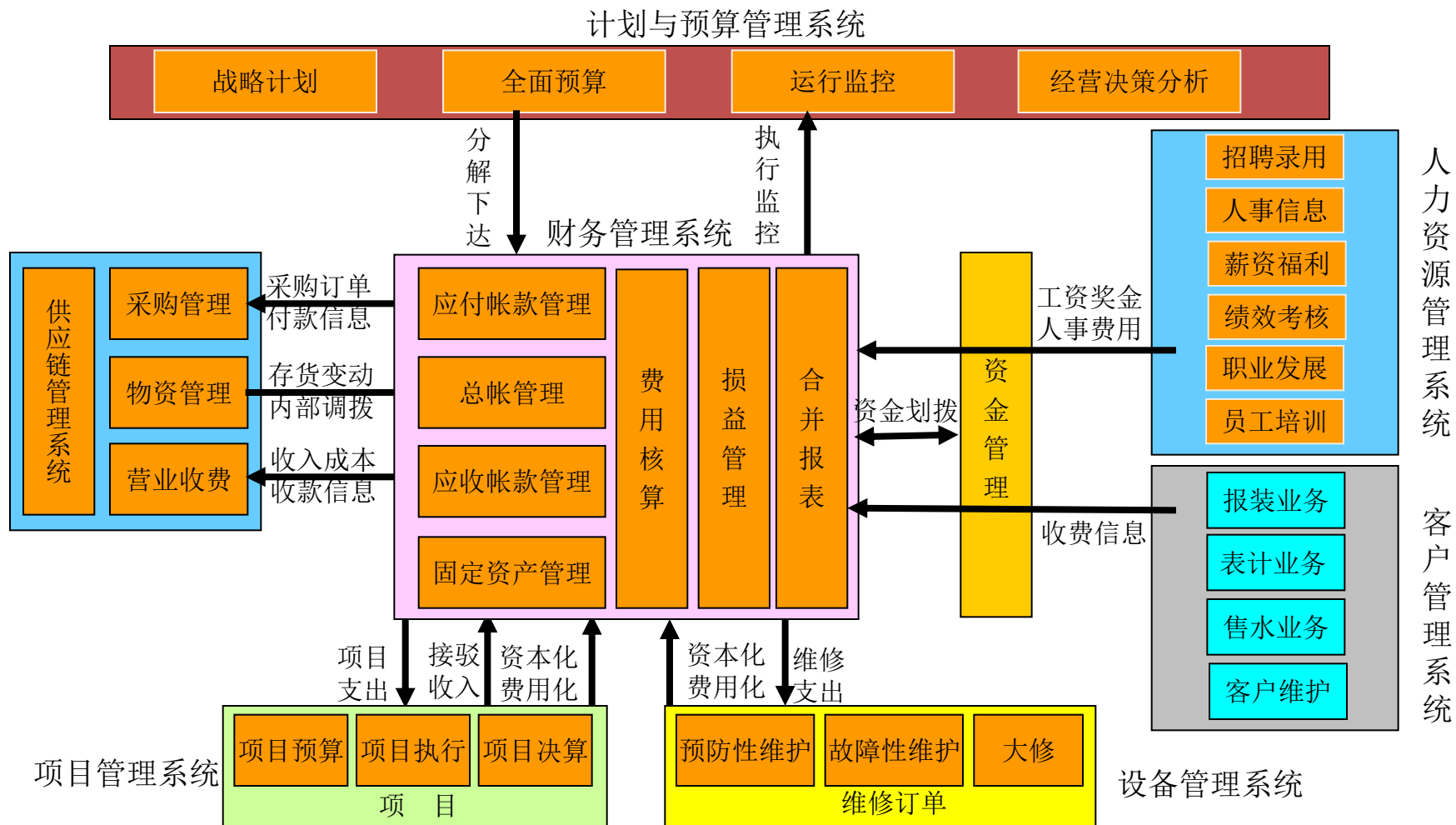
价值显露---实现项目建设与运营一体化



价值显露---实现运营服务一体化



价值显露---实现运营服务一体化



价值显露--- 统一门户



首页 | 个人中心 | 分析中心 | 运营中心 | 报表中心 | 决策中心 | 应用中心

人数: 64



陈旭初

注销 | 更多

应用系统



NC系统



生产系统



设备管理



人员定位



车辆管理系统



营收系统



表务系统



热线-后台管理



热线-远程坐席



eteams



IT服务台

1 more

待办流程

全部 | NC流程 | OA流程 | HR自助流程 | NC网上报销流程 | MAXIMO流程 | 更多(1) >>

发起人	部门	标题	接收时间
张心一	研究与发展...	张心一提交流程类型为:IT权限开通审批表;单据编号为:ITQX20160108	2016-01-13 14:08:59

我的日程

< 2016.01.10 - 2016.01.16 > +

日	一	二	三	四	五	六
10	11	12	13	14	15	16

我的会议

更多 >>

暂无会议

我的会议

查看会议资源

会议管理

我的任务



待确认汇报



个人任务



我主办的任务



我协办的任务



我关注的任务



新增任务

消息中心

全站消息

预警消息

0

流程消息

0

项目任务

0

通知消息

0

OA通知 (2)

微邮

微邮消息

0

价值显露---生产管理集成

厂站管理 | 工程管理 | 管网管理 | 客户管理 | 水质管理

地理位置



各厂站运行状态

自来水厂 3 2	星港街水厂	阳澄湖水厂			
供水管网SCADA 1	长阳街/钟园路	界浦路/沪宁高速	星塘街/独墅湖大	尖浦路/中新大道	»
增压泵房 0	君地上郡花园	怡和花园	青剑湖AC区	悦澜湾一期	»
污水处理厂 4 3	一污厂	二污厂			
污水泵站 0	星汉街	苏桐路	金鸡湖路	苏慕路	»

重要报警

更多...

一污厂一期消毒接触池	一污厂 --- 出水总磷TP值超过上限,当前值为0.41上限值为:0.4	2016-01-12 17:20	未解除
一污厂一期消毒接触池	一污厂 --- 出水氨氮值超过上限,当前值为4.42上限值为:4	2016-01-06 14:28	未解除
一污厂一期消毒接触池	一污厂 --- 出水总氮TN值超过上限,当前值为14.41上限值为:14	2015-12-31 16:11	未解除
阳澄湖水厂 二级泵房	二水厂辅助车间二号PLC水质仪表出厂COD值超过上限,当前值...	2015-12-31 11:22	未解除
阳澄湖水厂 沉淀池	二水厂辅助车间二号PLC水质仪表沉淀池东油度值超过上限,当前...	2015-12-31 11:21	未解除
星华街/阳澄湖大道西	星华街/阳澄湖大道西压力值低于限,当前值为0下限值为:-0.15	2015-11-25 16:46	未解除
星华街/新城路	新城路/星华街压力值低于限,当前值为0下限值为:-0.15	2015-11-25 16:46	未解除
苏胜路/星华街泵站	苏胜路/园区界压力值低于限,当前值为0.01下限值为:-0.15	2015-11-25 16:46	未解除
会展中心	会展中心压力值低于限,当前值为0.02下限值为:-0.15	2015-11-25 16:45	未解除

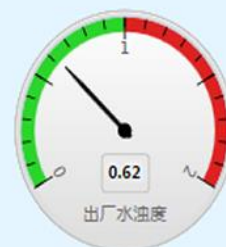
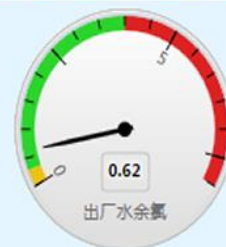
任务待办

待处理的任务

312国道东压力值低于限,当前值为0.14下限值...
港田路/青丘街余氯值低于限,当前值为0.02下...
苏胜路/园区界压力值低于限,当前值为0下限...
星华街/阳澄湖大道西压力值低于限,当前值为...
会展中心压力值低于限,当前值为0.02下限值...
新城路/星华街压力值低于限,当前值为0下限...
一水厂水质仪表间PH值低于下限,当前值为7...
一水厂水质仪表间PH值低于下限,当前值为7...

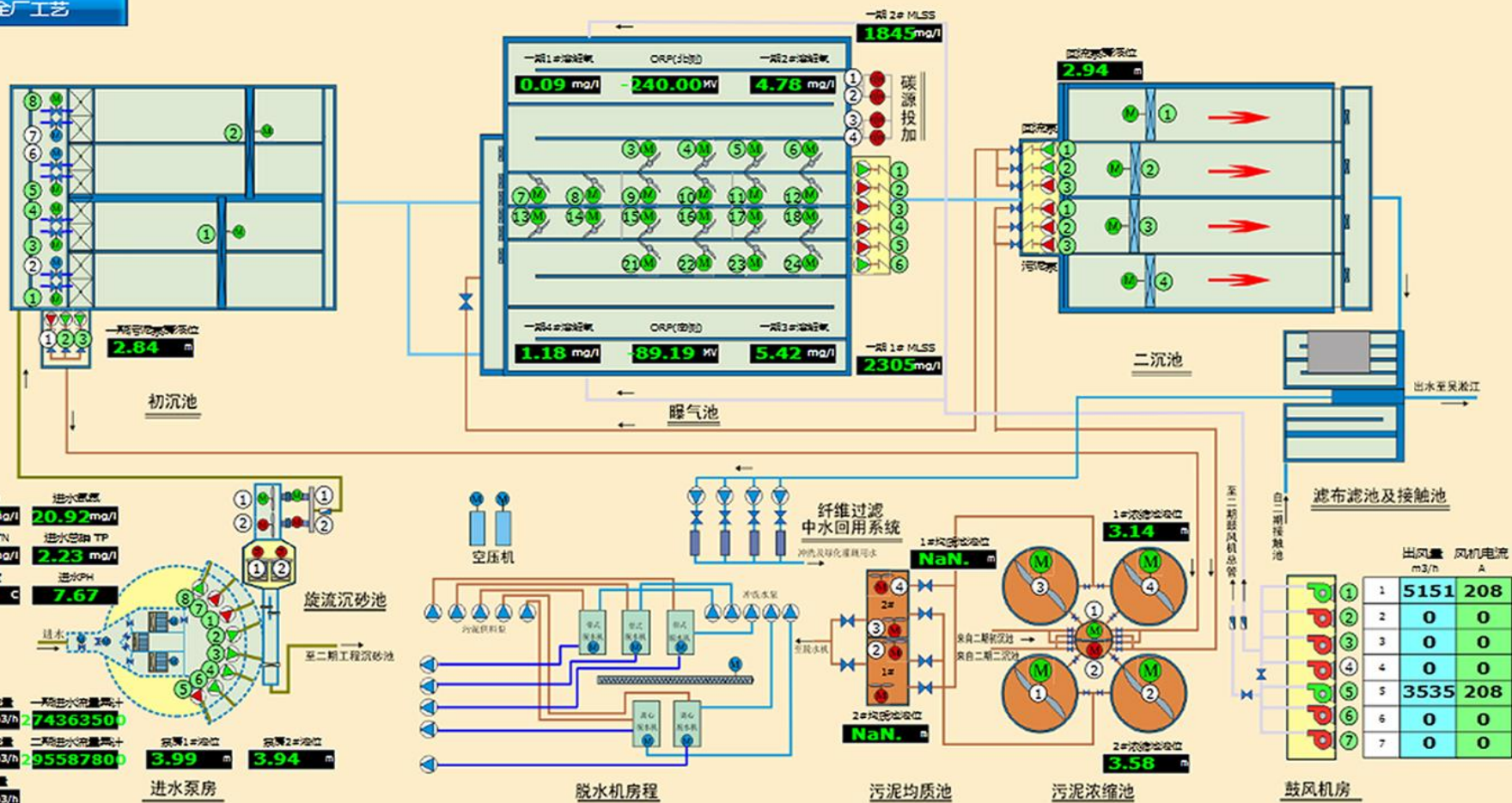
运行指标监测

星港街 阳澄湖 一污厂 二污厂



价值显露---生产管理集成

一期全厂工艺



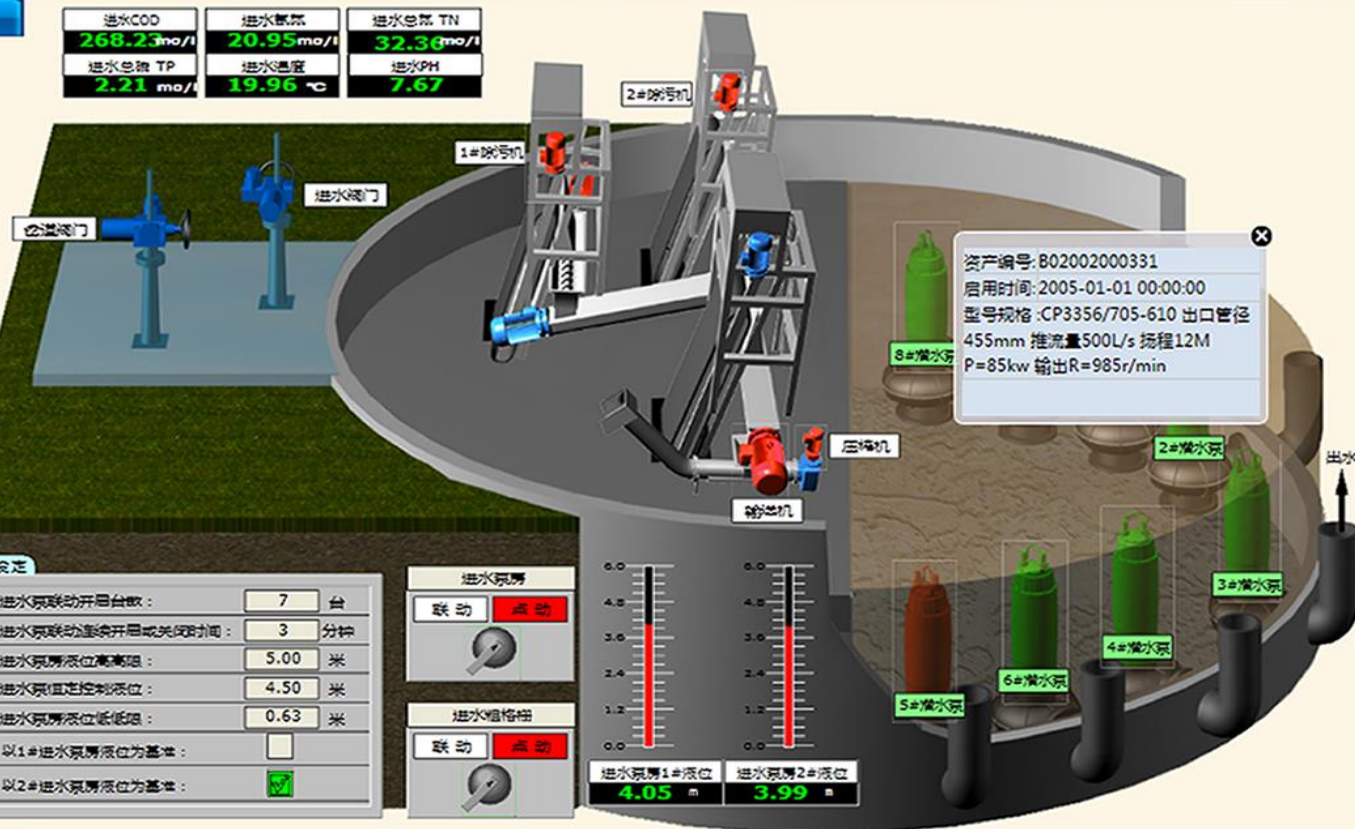
价值显露---生产管理集成

厂站管理 | 工程管理 | 管网管理 | 客户管理 | 水质管理

进水泵房

进水COD	进水氨氮	进水总氮 TN
268.23 mg/l	20.95 mg/l	32.36 mg/l
进水总磷 TP	进水温度	进水PH
2.21 mg/l	19.96 °C	7.67

一期进水量	一期进水量累计
2936 m3/h	7436340 m3
二期进水量	二期进水量累计
3802 m3/h	9558760 m3
总进水量	
6738 m3/h	



参数设置

设定进水泵联动开启台数:	7	台
设定进水泵联动连续开启或关闭时间:	3	分钟
设定进水泵房液位高高限:	5.00	米
设定进水泵房液位控制液位:	4.50	米
设定进水泵房液位低低限:	0.63	米
以1#进水泵房液位为基准:	<input type="checkbox"/>	
以2#进水泵房液位为基准:	<input checked="" type="checkbox"/>	

进水泵房

联动	启动
进水泵房	启动

进水泵房

进水泵房1#液位	进水泵房2#液位
4.05 m	3.99 m

- 5#进水泵房
- 6#进水泵房
- 7#进水泵房
- 8#进水泵房

进水泵房除臭设备

配电数据

参数设置

设定1#粗格栅间隔时间:	0	分钟	砂轮机及压滤机联锁时间:	5	分钟	设定2#粗格栅间隔时间:	0	分钟
设定1#粗格栅运行时间:	30	分钟	砂轮机及压滤机运行时间:	5	分钟	设定2#粗格栅运行时间:	30	分钟

1#进水泵电流	2#进水泵电流	3#进水泵电流	4#进水泵电流
0.00 A	152.08 A	150.85 A	136.50 A
5#进水泵电流	6#进水泵电流	7#进水泵电流	8#进水泵电流
0.00 A	169.03 A	0.00 A	194.09 A

价值显露---生产管理集成



价值显露---SCADA集成



价值显露---项目集成

首页 | 个人中心 | 分析中心 | **运营中心** | 报表中心 | 决策中心 | 应用中心

人数: 51

刘波 注销 | 更多

厂站管理 | 工程管理 | 管网管理 | 客户管理 | 水质管理

项目信息

KPI信息:

开始日期:

截止日期:

项目编码:

项目名称:

项目类型:

项目状态: 创建 发布 挂起
 关闭 业务完成

共有39个结果, 分属23个父项目。

- 苏州文化博览中心有限公司 (97515) 基建拆表
- 苏州工业园区诺信生物科技有限公司 (97492)
- 苏州啸波科技有限公司 (44042临时) 拆表
- 苏州工业园区建屋恒业房地产有限公司 (天著)
- 苏州市轨道交通集团有限公司 (月亮湾站) 临
- 苏州市轨道交通集团有限公司 (苏国土资发20
- 盖茨优露塔传动系统 (苏州) 有限公司 (水扩
- 苏州工业园区绿城玫瑰园房地产开发有限公司
- 苏州工业园区绿城玫瑰园房地产开发有限公司
- 洁定医疗器械 (苏州) 有限公司 (88131) 一期拆

价值显露---项目集成

只读模式

时间刻度

按天 按周 按月

任务编码	任务	开始时间	结束时间	是否完	计划工期	2016年01月04日				2016年02月01日		
						04一月	11一月	18一月	25一月	01二月	08二月	15二月
CEA-A-YH-2-GS2016003	苏州绿城玫瑰园房地产开...	2016-01-...	2016-03-...	否	40 days	工棚临时给水						
CEA-A-YH-2-GS2016003.1	申请单维护及审核	2016-01-...	2016-01-...	是	2 days	单维护及审核						
CEA-A-YH-2-GS2016003.2	客服部经理指定大客户经...	2016-01-...	2016-01-...	是	2 days	理指定大客户经理						
CEA-A-YH-2-GS2016003.3	项目前期派单	2016-01-...	2016-01-...	是	2 days	项目前期派单						
CEA-A-YH-2-GS2016003.4	踏勘	2016-01-...	2016-01-...	否	2 days	踏勘						
CEA-A-YH-2-GS2016003.5	前期其他派单	2016-01-...	2016-01-...	否	2 days	前期其他派单						
CEA-A-YH-2-GS2016003.6	设计委托单	2016-01-...	2016-01-...	否	2 days	设计委托单						
CEA-A-YH-2-GS2016003.7	设计	2016-01-...	2016-01-...	否	2 days	设计						
CEA-A-YH-2-GS2016003.8	预算资料递交	2016-01-...	2016-01-...	否	2 days	预算资料递交						
CEA-A-YH-2-GS2016003.9	制定物资及服务需求申请	2016-01-...	2016-01-...	否	2 days	制定物资及服务需求申请						
CEA-A-YH-2-GS2016003.10	CEA填报	2016-01-...	2016-01-...	否	2 days	CEA填报						
CEA-A-YH-2-GS2016003.11	制定报价及销售合同	2016-01-...	2016-01-...	否	2 days	制定报价及销售合同						
CEA-A-YH-2-GS2016003.12	上家开票申请	2016-01-...	2016-01-...	否	2 days	上家开票申请						
CEA-A-YH-2-GS2016003.13	收款单录入进行收款	2016-01-...	2016-01-...	否	2 days	收款单录入进行收款						
CEA-A-YH-2-GS2016003.14	项目档案审核	2016-02-...	2016-02-...	否	2 days	项目档案审核						
CEA-A-YH-2-GS2016003.15	部门派工单（指定项目负...	2016-02-...	2016-02-...	否	2 days	部门派工单（指定项目负责人）						
CEA-A-YH-2-GS2016003.16	监理派单	2016-02-...	2016-02-...	否	2 days	监理派单						
CEA-A-YH-2-GS2016003.17	后期其他派单	2016-02-...	2016-02-...	否	2 days	后期其他派单						
CEA-A-YH-2-GS2016003.18	施工派单	2016-02-...	2016-02-...	否	2 days							



价值显露---营收集成



价值显露---业务完整覆盖

NC

搜索



功能导航

消息中心

常用功能

动态建模平台

集成平台

应用管理平台

企业绩效管理

财务会计

资金管理

供应链

资产管理

项目管理

人力资本

企业治理

主数据管理

- 基础设置
- 项目看板
- 投资计划
- 前期管理
- **立项管理**
- 预算管理
- 物资及服务
- 合同及费用
- 进度管理
- 现场管理
- 质量管理
- 验收管理
- 决算及转固
- 文档管理

初始工具

- 父项目
- 用户工程(CEA-A)
- 市政工程(CEA-B)
- 踏勘
- 踏勘
- 设计
- 报价单
- 立项单-小区工程
- 项目导入
- 报价
- 小区工程踏勘单
- 立项单-小区工程(泵房、雨污水)
- 非管网项目地理库
- 立项单-小区工程(远传)
- 市政工程踏勘单

- 用户设计单
- 市政设计单
- 特殊收费
- 立项单-工商工程
- 立项单-给水接驳工程
- 立项单-污水接驳工程
- 固定资产采购(CEA-C)
- 其他接驳工程(管网)报价单
- 零星工程踏勘单
- 立项单-特殊收费
- 重大费用(EA)
- 大修技改
- 立项单-水费预收款
- 立项单-增加接驳口
- 立项单-水表销售
- 立项单-拆表费
- 水费预付款报价单

- 管网改造设计单
- 管网改造(CEA-B)
- 厂站建设(CEA-B)
- 立项单-其他接驳
- CEA-A申请

立项管理

- CEA-C物资及服务需求单
- CEA-A物资及服务需求单
- CEA-A项目预算(接驳)
- CEA-B物资及服务需求单
- CEA-B项目预算
- CEA-A项目预算(小区工程)
- EA预算
- CEA-B项目预算(大修技改)
- CEA-B项目预算(管网改造)
- CEA-B项目预算(厂站建设)停用



- 制定详细方案(招标申请)
- 甲供材结算
- QYA-B厂站建设物资及服务需求单
- CEA-B项目预算(厂站建设)
- QY-CEA项目预算(厂站建设)
- CEA-B项目预算(厂站建设前期)
- 产出物定义
- 项目-项目组织
- 项目-集团
- 立项审批

项目执行管理

- 经理制定项目管理人员
- 预算员指派
- 招标申请
- 图纸会审
- 规划批准及立项申报

目录页
CONTENTS PAGE



1 项目背景——公司简介及信息化需求

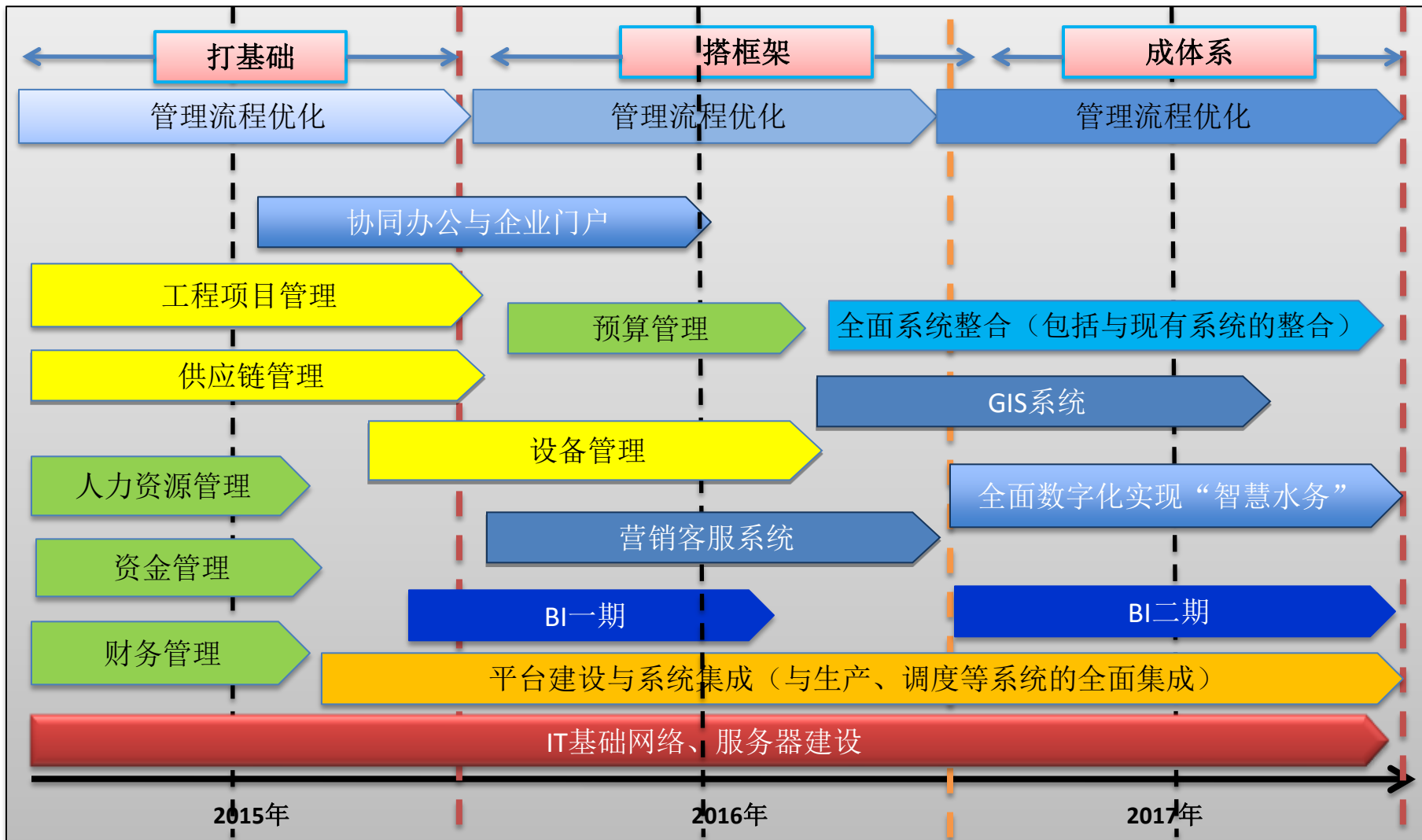
2 选择用友——NC与我司信息化契合

3 智慧水务——智慧水务是什么

4 价值显露——基于NC的智慧水务价值

5 实施规划——NC建设情况及后续规划

实施规划——NC建设情况及后续规划



THANKS

